

Dell Precision R5500

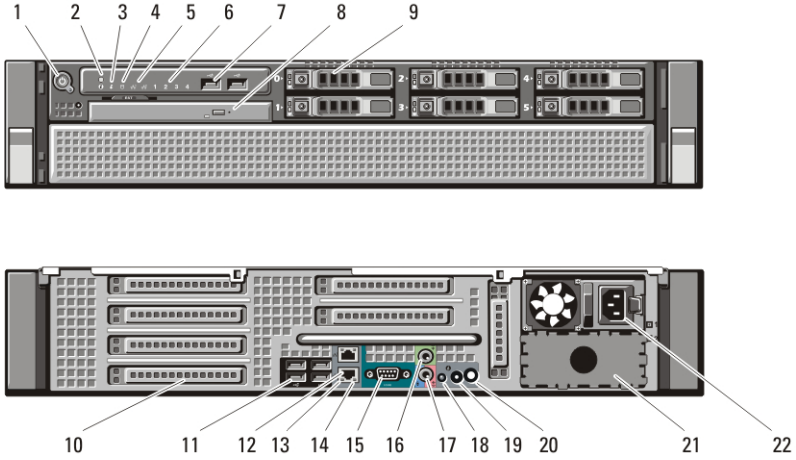
معلومات حول الإعداد والميزات

حول التحذيرات

تحذير: تشير كلمة "تحذير" إلى احتمال حدوث ضرر بالملتمكات أو التعرض لإصابة شخصية أو الوفاة.



منظر أمامي وخلفي



شكل 1. منظر أمامي وخلفي

- | | |
|-------------------------------------|-----------------------------------|
| 11. موصلات USB 2.0 (4) | 1. زر التشغيل، مصباح التشغيل |
| 12. موصل مهائئ الشبكة (2) | 2. زر تعريف النظام |
| 13. مصباح سلامة اتصال الشبكة | 3. مصباح تعريف النظام |
| 14. مصباح نشاط الشبكة | 4. مصباح نشاط محرك الأقراص |
| 15. موصل تسلسلي | 5. مصابيح سلامة اتصال الشبكة (2) |
| 16. موصل خط الإخراج | 6. المصابيح التشخيصية (4) |
| 17. موصل الخط الداخل/الميكروفون | 7. موصل (2) USB 2.0 |
| 18. مصباح تعريف النظام | 8. محرك أقراص CD/DVD |
| 19. زر تعريف النظام | 9. فتحات محرك الأقراص الثابتة (6) |
| 20. موصل مصباح تعريف النظام عن بُعد | 10. فتحات بطاقة التوسعة |

Regulatory Model: E15S
Regulatory Type: E15S001
04 – 2011



012PCWA00



الإعداد السريع

تحذير:



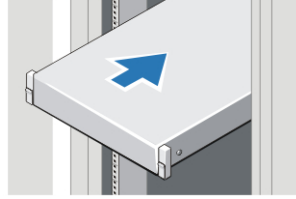
قبل البدء في تنفيذ أي من الإجراءات الموضحة بهذا القسم، اقرأ معلومات السلامة المرفقة مع الكمبيوتر. لمزيد من المعلومات حول أفضل الممارسات، راجع www.dell.com/regulatory_compliance.

ملاحظة:



قد لا يتم تضمين بعض الأجهزة إذا لم تقم بطلب شرائها.

1. قم بتركيب الحواجز والكمبيوتر في الحامل. راجع مستندات تركيب الحامل للتعرف على إرشادات الأمان، والإرشادات المتعلقة بتركيب الكمبيوتر في الحامل.



شكل 2. تركيب الحامل

تحذير:



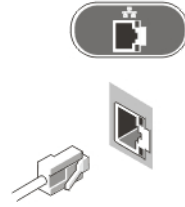
إرشادات إضافية خاصة بالأنظمة المركبة على حوامل:

- طقم الحامل الخاص بك معتمد فقط للخرانة المركبة على الحامل المرفقة. مسؤوليتك في أن تتأكد أن تركيب المعدة داخل الحامل يتوافق مع المعايير المطبقة. وتخلي Dell مسؤوليتها القانونية وكذا مسؤوليتها عن أي ضمانات تتعلق بتركيبات المعدة باستخدام أي حامل آخر.
- قبل تركيب المعدة على الحامل، قم بتركيب جميع المثبتات الأمامية والجانبية. عدم الالتزام بتركيب المثبتات قد يؤدي إلى سقوط الحامل.
- احمل دوماً من أسفل لأعلى، واحمل العناصر الأثقل وزناً أولاً.
- لا تسمح بتحميل دائرة فرع مصدر الإمداد بالتيار المتردد بما يزيد عن الحد المسموح به، والذي يتم إمداد التيار وفقاً له إلى الحامل.
- لا تقف أو تطأ بقدمك على أي من المكونات الموجودة داخل الحامل.



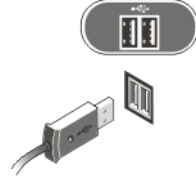
يمكن أن يكون النظام مزوداً بأكثر من كبل لمصدر للإمداد بالتيار الكهربائي. لتقليل مخاطر التعرض لصدمة كهربائية، قد يحتاج فني الخدمة المؤهل إلى فصل جميع كبلات مصدر الإمداد بالتيار قبل إجراء أعمال الخدمة للنظام.

2. قم بتوصيل كبل (كبلات) الشبكة (اختياري).



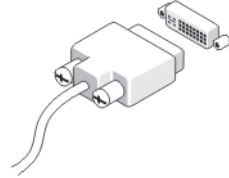
شكل 3. الاتصال بالشبكة

3. قم بتوصيل لوحة مفاتيح أو ماوس (اختياري).



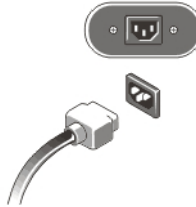
شكل 4. توصيل لوحة المفاتيح والماوس

4. قم بتوصيل كبل الشاشة (اختياري).



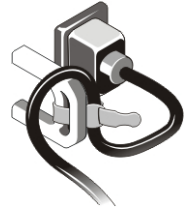
شكل 5. توصيل الشاشة

5. قم بتوصيل كبل (كبلات) التيار.



شكل 6. توصيل التيار

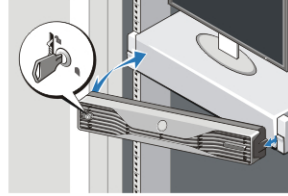
6. قم بثني كبل التيار على شكل عقدة، وثبتها في مقبض إمداد التيار باستخدام شريط ربط.



شكل 7. تثبيت كبل التيار
7. اضغط على أزرار التشغيل الموجودة على الشاشة (اختيارية) وفي الكمبيوتر.



شكل 8. تشغيل التيار
8. قم بتركيب الحافة (اختيارية).



شكل 9. تركيب الحافة

المواصفات

ملاحظة:



المواصفات التالية هي التي يتطلب القانون تضمينها في الكمبيوتر فقط. للحصول على لائحة كاملة وحديثة عن مواصفات الكمبيوتر الخاص بك، تفضل بزيارة موقع الويب support.dell.com.

معلومات النظام

مجموعة رقائق Intel 5520

مجموعة الشرائح

المعالج

سلسلة Intel Xeon 5600

المعالج

الفيديو

منفصل — بطاقة PCI Express x16 رسومية، تصل إلى بطاقتين PCI Express X16 رسوميتين، بحد أقصى 450 وات

نوع الفيديو

الذاكرة

موصل وحدة الذاكرة	اثنا عشر فتحة DIMM
سعة وحدة الذاكرة	1 جيجابايت و2 جيجا بايت و4 جيجابايت و8 جيجابايت و16 جيجابايت.
النوع	1066 ميجاهرتز أو 1333 ميجاهرتز ECC، DDR3 فقط
الحد الأدنى لسعة الذاكرة	2 جيجابايت
الحد الأقصى لسعة الذاكرة	192 جيجابايت

محركات الأقراص

يمكن الوصول إليها من الخارج:	حاوية واحدة
فتحات Slimline SATA ضوئية	خمس محركات أقراص SATA مزودة بوحدة تحكم Intel، أو ستة محركات أقراص SAS مزودة ببطاقات SAS/PERC 6iR
فتحات محرك أقراص مقاس 2.5 بوصة	بلا فتحات
يمكن الوصول إليها من الداخل	

مصابيح التحكم والمصابيح التشخيصية

مصباح زر التشغيل:	إيقاف التشغيل — النظام متوقف أو مفصول.
	ضوء أزرق ثابت — الكمبيوتر يعمل بطريقة طبيعية.
	ضوء أزرق وامض — الكمبيوتر في وضع الاستعداد.
	ضوء كهربائي ثابت — يتعذر تشغيل الكمبيوتر، مما يشير إلى وجود مشكلة في لوحة النظام، أو في وحدة الإمداد بالتيار.
	ضوء كهربائي وامض — يشير إلى حدوث مشكلة في لوحة النظام.

مصابيح التحكم والمصابيح التشخيصية

زر ومصباح معرف النظام	ضوء أزرق — يومض (في الهيكل الأمامي والخلفي) عند الضغط على الزر. اضغط على الزر مرة أخرى لإيقاف تشغيله.
مصباح نشاط محرك الأقراص	ضوء أزرق — يشير الضوء الأزرق الوامض إلى أن الكمبيوتر يقرأ البيانات، أو يكتبها من محرك الأقراص الثابتة أو إليه.
مصابيح سلامة اتصال الشبكة (المقدمة):	ضوء أزرق — يوجد اتصال جيد بين الشبكة والكمبيوتر. مطفاً (لا يوجد ضوء) - لا يكتشف الكمبيوتر وجود اتصال فعلي بالشبكة.
مصابيح سلامة اتصال الشبكة (الخلفية):	ضوء أخضر — يوجد اتصال جيد بسرعة 10 ميجابايت في الثانية بين الشبكة والكمبيوتر
	ضوء برتقالي — يوجد اتصال جيد بسرعة 100 ميجابايت في الثانية بين الشبكة والكمبيوتر.
	ضوء كهربائي — يوجد اتصال جيد بسرعة 1000 ميجابايت في الثانية بين الشبكة والكمبيوتر.
مصابيح نشاط الشبكة	كهربائي — يومض عند حدوث نشاط للشبكة عند الاتصال.
المصابيح التشخيصية:	مطفأة — الكمبيوتر متوقف، أو استكمل POST.
	كهربائي/وامض — راجع دليل الخدمة للتعرف على الرموز التشخيصية المحددة.

التيار

بطارية خلوية مصغرة	بطارية ليثيوم خلوية مصغرة طراز CR2032 بقوة 3 فولتات
الجهد الكهربائي	من 100 فولت إلى 240 فولت، من 12.00 أمبير إلى 6.00 أمبير، من 50 هرتز إلى 60 هرتز
القدرة الكهربائية بالوات	من 1023 وات على 100 فولت تيار مستمر إلى 120 فولت تيار مستمر، من 1100 وات على 200 فولت تيار مستمر إلى 240 فولت تيار مستمر
الحد الأقصى لتبديد الحرارة	4774 وحدة حرارية بريطانية/الساعة

ملاحظة:



يتم حساب تبديد الحرارة باستخدام معدل واط وحدة التغذية بالطاقة.

الجوانب المادية	
الارتفاع	86.30 مم (3.40 بوصة)
العرض	440.60 مم (17.35 بوصة)
العمق	792.70 مم (31.21 بوصة) مع الحافة الأمامية
	753.60 مم (29.67 بوصة) بدون الحافة الأمامية
الوزن (الحد الأدنى):	23.52 كجم (51.85 رطل) (بدون الحافة)
	23.91 كجم (52.71 رطل) (مع الحافة)

الخصائص البيئية	
درجة الحرارة:	
أثناء التشغيل	من 10 درجات مئوية إلى 35 درجة مئوية (من 50 درجة فهرنهايت إلى 95 درجة فهرنهايت)
أثناء التخزين	من -40 درجة مئوية إلى 65 درجة مئوية (من -40 درجة فهرنهايت إلى 149 درجة فهرنهايت)
الرطوبة النسبية	من 20% إلى 80% (بدون تكاثف)
الارتفاع عن سطح البحر:	
أثناء التشغيل	من -15.2 إلى 3048 مترًا (من -50 إلى 10 آلاف قدم)
أثناء التخزين	من -15.2 إلى 10,668 مترًا (من -50 إلى 35 ألف قدم)
مستوى المواد الملوثة المحمولة جواً	G1 أو أقل كما يحدده معيار ISA-S71.04-1985

البحث عن المزيد من المعلومات والموارد

ارجع إلى مستندات الأمان والوثائق التنظيمية الواردة مع جهاز الكمبيوتر وموقع الويب للتوافق التنظيمي على العنوان www.dell.com/regulatory_compliance للحصول على مزيد من المعلومات حول:

- أفضل ممارسات الأمان
- الشهادة التنظيمية
- الهندسة البشرية

ارجع إلى www.dell.com للحصول على معلومات إضافية حول:

- الضمان
- البنود والشروط (للولايات المتحدة فقط)
- اتفاقية الترخيص للمستخدم النهائي

المعلومات الواردة في هذا المنشور عرضة للتغيير دون إشعار.
حقوق الطبع والنشر © Dell Inc. 2011 جميع الحقوق محفوظة.

يُحظر تماماً إجراء أي نسخ لهذه المواد بأي شكل من الأشكال بدون إذن كتابي من شركة Dell Inc.
العلامات التجارية الواردة في هذا النص: Dell™ وشعار DELL و Dell Precision™ و Precision ON™ و ExpressCharge™ و Latitude™ و Latitude ON™ و OptiPlex™ و Vostro™ و Wi-Fi Catcher™ علامات تجارية لشركة Dell Inc. فيما تعتبر © Intel و Pentium® و Xeon™ و Core™ و Atom™ و Centrino® و Celeron® علامات تجارية أو علامات تجارية مسجلة لشركة Intel Corporation في الولايات المتحدة الأمريكية والدول الأخرى. تعتبر © AMD علامة تجارية مسجلة، أما AMD Opteron™ و AMD Phenom™ و AMD Sempron™ و AMD Athlon™ و ATI Radeon™ و ATI FirePro™ فتعتبر علامات تجارية لشركة Advanced Micro Devices، بينما تعتبر © Microsoft و Windows® و MS-DOS® و Windows Vista® و زر البدء (Start) في Windows Vista و Office Outlook إما علامات تجارية أو علامات تجارية مسجلة لشركة Microsoft Corporation في الولايات المتحدة الأمريكية و/أو الدول الأخرى. تعتبر Blu-ray Disc™ علامة تجارية مملوكة لشركة Blu-ray Disc Association (BDA)، ومُصرح باستخدامها على الأقراص والمشغلات. وتعتبر علامة كلمة Bluetooth® علامة تجارية مسجلة ومملوكة لشركة SIG, Inc Bluetooth®. وأي استخدام لهذا العلامة من جانب شركة Dell Inc. فهو بموجب ترخيص. تعتبر © Wi-Fi علامة تجارية مسجلة لشركة Wireless Ethernet Compatibility Alliance, Inc.

قد يتم استخدام علامات تجارية وأسماء تجارية أخرى في هذا المستند للإشارة إلى الكيانات المالكة لهذه العلامات والأسماء أو إلى منتجاتها. تنفي شركة Dell Inc. أية مصلحة خاصة لها في أية علامات تجارية أو أسماء تجارية أخرى غير تلك الخاصة بها.